

Postkarten-Bastel-Tour

Tourenbeschreibung

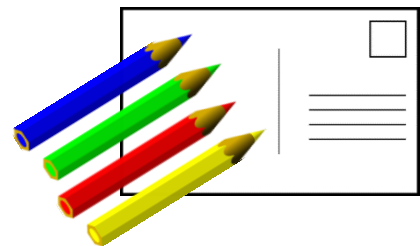
Diese Tour richtet sich speziell an unsere kleinen Fahrgäste und ist als Ausflug für Kita-Gruppen oder Grundschulklassen mit bis zu 15 Personen geeignet. Natürlich können Sie auf diese Weise auch Kindergeburtstag feiern!

Los geht es am Alten Dorfkrug Staffelde. Die im Jahr 1701 erbaute „Postkutschen-Relaisstation“ an der Alten Poststraße von Berlin nach Hamburg bietet das passende Umfeld, um sich in vergangene Zeiten zurückversetzen zu lassen. In Postkutschenstationen wurden früher die Pferde gewechselt und die Fahrgäste konnten sich von der Reise erholen.

Bevor die Postkutsche ankommt und die Post abholt, müssen die Postkarten oder Briefe erst einmal von den Kindern gebastelt und beschrieben oder bemalt werden. Dazu stehen verschiedene Bastelmaterialien zur Verfügung, damit jedes Kind seine eigene, ganz besondere Botschaft gestalten kann. Je nach Wetter können hierzu entweder der Garten oder der Saal der Poststation genutzt werden.

Dann ertönt auch schon das Posthorn und kündigt die Ankunft der Postkutsche an. Die Kinder steigen samt ihrer selbstgebastelten Postkarten und Briefe ein: Die Fahrt beginnt. Im Trab geht es zum Marktplatz in Kremmen. Dort legt der Kutscher eine kurze Pause ein und die Kinder können ihre Post auf den Weg bringen.

Bei der Rückfahrt nach Staffelde kommt es manchmal vor, dass die Fahrt durch Posträuber gestört wird und ungesicherte Schätze abhanden kommen... Wieder angekommen in der sicheren Umgebung des Alten Dorfkrugs, besteht die Möglichkeit, bei einem Picknick oder Spiel und Spaß die Tour abzurunden.



Dauer: ca. 3 Stunden

Preis:

Postkutsche (15 Pers.): ab 375 €

Anfragen und Reservierungen

„Alter Dorfkrug Staffelde“, FIZ-MTS GmbH

Tel.: 033055 - 239167

Fax: 033055 - 239101

Mail: info@fiz-mts.com

www.alter-dorfkrug-staffelde.de

